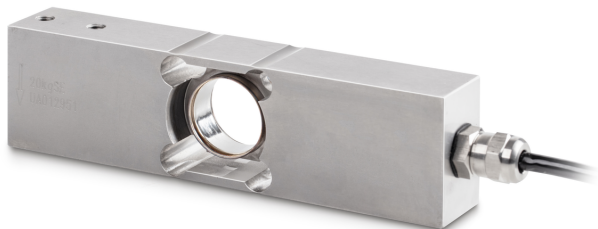


KERN CP 20-3P9

KERN

Célula de pesagem single-point e aço inoxidável



Homologação

Sinal CE ✓

Desenho

Forma de construção	Célula de pesagem Single Point
Dimensões (L×P×A)	150×40×25 mm
Material	aço inox
Comprimento do cabo	3 m
Montagem - aplicação de força	Furo roscado M6
Montagem - dissipação de força	Furo roscado M6

Funções

Protecção IP - unidade completa IP68
IP69K

Condições ambientais

Temperatura de uso [Min]	-10 °C
Temperatura de uso [Max]	40 °C
Temperatura ambiente [Min]	-35 °C
Temperatura ambiente [Max]	65 °C
Temperatura de armazenamento [Min]	-40 °C
Temperatura de armazenamento [Max]	70 °C

Embalagem e expedição

Leitura força [d] (N)	1 d
Dimensões da embalagem (L×P×A)	230×115×45 mm
Peso líquido	0,999 kg
Método de envio	Serviço de encomendas
Peso líquido aprox.	1,00 kg
Peso bruto aprox.	1,2 kg
Peso de envio	1,064 kg

Serviços

Número do artigo para calibração DAkKS (força de pressão) 963-261V

Categoria

Marca	Sauter
Categoria de produto	Célula de medição
Grupo de produto	Célula de pesagem
Família de produto	CP P9

Sistema de medição

Gama de pesagem [Max]	20 kg
Ligação da célula de pesagem	6-condutores
Célula de pesagem OIML classe	C3
Célula de pesagem resolução (calibrável)	3000 e
Dimensão máxima da plataforma	400×400 mm
Célula de pesagem - valor característico - nominal	2 mV/V
Célula de pesagem - valor característico - variância	0,2 mV/V
Célula de pesagem - Y-valor	10000
Célula de pesagem - Erro combinado	0,023%
Célula de pesagem - carga morta [Min] (%)	0%
Aplicações de medição	missa
Célula de pesagem - resistência de entrada - nominal	380 Ω
Célula de pesagem - resistência de saída - nominal	350 Ω
Célula de pesagem - resistência de isolamento - [Min]	5000 MΩ
Célula de pesagem - tensão de alimentação recomendada [Min]	5 V
Célula de pesagem - tensão de alimentação recomendada [Max]	12 V
Célula de pesagem - resistência de entrada - variância	15 Ω
Célula de pesagem - resistência de saída - variância	10 Ω
Direcções da força	pressão

KERN CP 20-3P9

Célula de pesagem single-point e aço inoxidável



Pictogramas

STANDARD



OPTION

